



**DRAGØR**  
KOMMUNE

# Virksomhedsplan

Specialklasserækken Dragør Kommune

Oktober 2023

# Indholdsfortegnelse

Virksomhedsplan .....	3
Introduktion.....	3
Vores ambition og formål .....	3
Vores tilgang .....	4
Vores elever .....	4
Vores ledelse.....	5
Vores forældresamarbejde.....	5
Vores visitation .....	6

# Virksomhedsplan

## Introduktion

I Dragør Kommune er der tre folkeskoler, hvoraf én af disse skoler også har en specialklasserække. Specialklasserækken skal understøtte de tre skoler og der kan visiteres til denne fra de tre almene skoler.

Specialklasserækken er tilknyttet Dragør Skole og bliver en integreret del af det daglige liv på skolen. Derfor er den daglige ledelse knyttet til Dragør Skole, og afdelingslederen for specialklasserækken refererer til skolelederen på Dragør Skole.

Hensigten med denne virksomhedsplan er at synliggøre formål, værdier, tilgange og samarbejde om specialklasserækken i Dragør Kommune.

## Vores ambition og formål

Elever, der bor i Dragør, skal have mulighed for at gå i skole i Dragør – også når skolegangen bliver udfordrende, og et barn visiteres til specialundervisning ud over det, den lokale skole kan tilbyde. Det overordnede formål med specialklasserækken er således at sikre, at kommunen tilbyder en kvalificeret lokal skolegang til alle elever, der bor i kommunen, og dermed skaber mulighed for, at disse elever bedre kan deltage i lokale fællesskaber. Ambitionen er at give eleverne gode skoledage, positive oplevelser med skolegang i et elevenligt miljø, der understøtter den enkelte elev. Derved skabes de bedst mulige forudsætninger for hvert enkelt barns uddannelsesmuligheder på lang sigt. Samtidig vil de elever, der går i specialklasserækken, fortsat kunne være en del af den øvrige skole.

Den lokale forankring har stor betydning for at sikre, at eleverne kan indgå i og føle sig trygge i deres lokalområde, de lokale fællesskaber og fastholde tilknytningen til SFO, klub, tidligere skole og fritids- og foreningsliv. Tanken er at skabe et læringsmiljø i et velkendt nærmiljø, hvor eleverne kan udvikle deres faglige, sociale og personlige kompetencer og opnå øget tryghed.

Vores mål med etableringen af specialklasserækken er således at imødekomme elevernes behov. Ambitionen er at sikre, at alle elever i Dragør Kommune trives med at gå i skole og har lyst til at lære. For at sikre lige muligheder for eleverne er det nødvendigt at tilpasse undervisningen individuelt efter den enkeltes behov. Derfor er vi stolte over at kunne tilbyde vores egen specialklasserække som en del af det samlede skolevæsen, og vi har et fælles ansvar for at videreudvikle, kvalificere og skabe positive historier omkring den.

## Vores tilgang

I specialklasserækken mødes forældre og elever af relationskompetente, professionelle medarbejdere, som har fokus på hele barnets liv og dermed også familien.

Specialklasserækken baserer sig på en specialpædagogisk grundfaglighed, med fokus på fleksible undervisningsforløb tilpasset mindre grupper af elever, forudsigelige rammer for eleverne samt fokus på opbygning af tillid og nære relationer mellem elever og voksne. Derved sikres den forudsigelighed, kontinuitet og tryghed, som eleverne kan have behov for.

Vi tror på, at trivsel og tryghed er forudsætninger for, at eleverne kan lære. Det er dog vigtigt at understrege, at eleverne i specialklasserækken både får hjælp til det faglige og til det sociale – herunder evnen til at indgå i relationer til og fællesskaber med andre elever. Vi arbejder med faste strukturer og ugeplaner illustreret ved hjælp af piktogrammer og overblik over dagene. Der arbejdes bevidst med low arousal, stilladsering og mestringsstrategier med henblik på at udvikle livsduelige elever.

I specialklasserækken mødes elever og forældre på øjenhøjde, og barnet sættes før en eventuel diagnose. Det betyder ikke, at udfordringer ikke italesættes og håndteres, men derimod at barnet ikke defineres ud fra disse.

Vi vægter og praktiserer et anerkendende, ressourceorienteret blik på familierne – også når samarbejdet med forældre og elever kan blive svært og udfordrende. Derfor sikres medarbejderne løbende supervision, kompetenceudvikling og kollegasparring.

## Vores elever

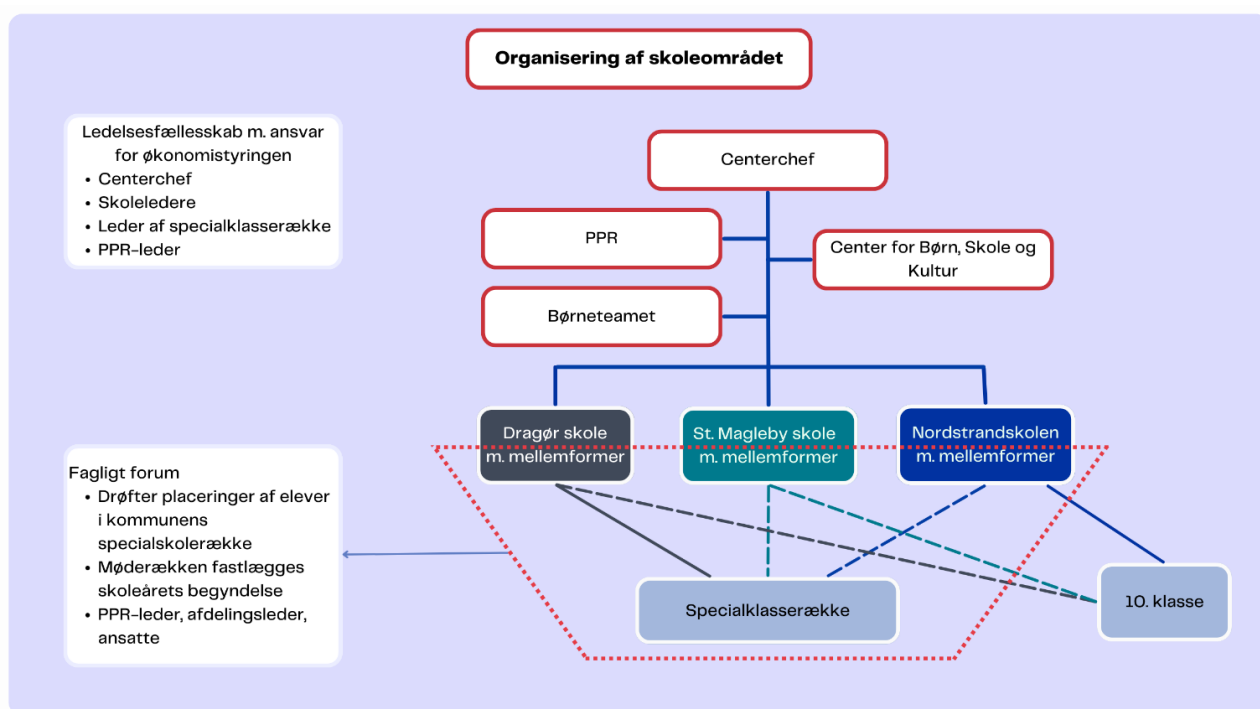
Specialklasserækkens målgruppe defineres bredt som værende de elever, der ellers ville have gået i specialiserede tilbud i andre kommuner. Vores elever er kendetegnet ved at have særlig behov og tager ikke afsæt i diagnoser. Fælles for vores elever er, at de alle har enten sociale, faglige eller personlige udfordringer, der påvirker deres trivsel og læring.

Eleverne til specialklasserækken skal igennem visitationsprocessen til eksterne specialtilbud.

## Vores ledelse

Specialklasserækken er tilknyttet Dragør skole. Der er ansat en afdelingsleder for specialklasserækken som refererer til skolelederen på Dragør Skole. Afdelingslederen vil derudover også få faglig ledelse og sparring fra leder af PPR.

I nedenstående ses organisationsdiagram over det samlede skolevæsen.



## Vores forældresamarbejde

Vi tillægger forældresamarbejdet en helt afgørende værdi. Trygge forældre er en afgørende forudsætning for, at eleverne føler sig trygge.

Forældrene udgør en central ressource i elevernes liv, og de skal involveres i aktiviteter og beslutninger, samt inviteres ind i undervisningssituationer og til sociale arrangementer. Der skal også være en løbende konstruktiv dialog mellem skolen og forældre.

Et godt forældresamarbejde kræver tid, forståelse for deres udfordringer og tydelig forventningsafstemning. Desto mere åbent skole-hjem-samarbejdet kan blive, desto bedre bliver samarbejdet.

## Vores visitation

Visitation til specialklasserækken vil ske gennem det centrale visitationsudvalg, efter de samme kriterier, som hidtil har været gældende for visitation til specialtilbud i andre kommuner. Det skal i den forbindelse understreges, at specialklasserækken ikke indebærer nedlæggelse af mellemformer ude på de lokale skoler. Eleverne, der drager nytte af mellemformer, vil stadig have dette behov fremadrettet og vil fortsat tilbydes dette.

Der er derfor en forventning om, at mellemformer og andre specialpædagogiske indsatser i almenmiljøet bliver afprøvet, inden eleverne visiteres til specialklasserækken (for eksempel observationsforløb udført af PPR, AKT-indsatser osv.).

Eleverne til specialklasserækken revisiteres en gang årligt.

Det overordnede mål er at skabe den bedste trivsel og faglige udvikling for eleverne på det tidspunkt i deres skolegang, hvor de har behov for specialtilbuddet. Behovet kan være periodisk, og det kan være, at de igen kan inkluderes i almenkolen efter en periode.

For en uddybning af Dragør Kommunes visitationsproces henvises til styringsmodel for skolevæsenet.

**Center for Børn, Skole og Kultur**

Kirkevej 7

2791 Dragør

T 32 89 01 00

[www.dragoer.dk/Digital post](http://www.dragoer.dk/Digital%20post)